

解剖学 LIVE の模様

美術解剖学講座 海斗 LIVE

第8回 「脂肪」

皮膚の下にあるものは脂肪です。

みなさんが描いている人の形は脂肪の形です。皮膚のすぐ下にあるものは脂肪だからです。皮膚は20ミクロン以下の薄い膜でその下に真皮と皮下組織、そして脂肪があります。筋肉はさらにその下です。

人のカタチを制覇するには脂肪を制覇しないといけません、美術書や技法書では脂肪は全く無視されていて参考もありません。海斗 LIVE 第8回では、この脂肪に焦点を当てて男女モデル（女性モデルは二人）の観察を通じて脂肪を理解して行きます。

どこに行っても受けられない脂肪に関するセミナーが受けられます。奮ってご参加ください。

開催日

2018.12.15 (Sat)

モデル

Yu (女性) & Kaito
aco (女性)

開催場所

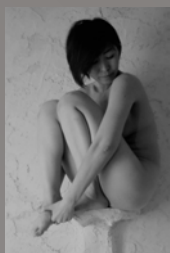
東京都港区六本木七丁目 18 番 18 号 住友不動産六本木通ビル
POLYGONMAGIC ポリゴンマジック 5 階会議室

美術解剖学通年 LIVE 第8回「脂肪」

人のカタチを制覇するには脂肪を制覇しないといけませんが、美術書や技法書では脂肪は全く無視されていて参考もありません。

海斗 LIVE 第8回では、この脂肪に焦点を当てて男女モデル（女性モデルは二人）の観察を通じて脂肪を理解して行きます。

モデル紹介



Yu

美術モデルでありながら、プロの理学療法士という側面もあり、美術と美術解剖学に対して深い造詣をもっている希少なモデルです。



aco

新体操、ヨガ、ピラティスの経験を活かした柔軟性のあるポーズを得意としており描きごたえのあるお尻が特徴。学生時代は仏教文化及び仏像美術を専攻



Kaito

人体描画表現に特化した画塾であるアトリエ ROJUE (京都) 総合プロデューサー。美術解剖学会 (東京藝術大学内) 会員。写真集「Jamale」を欧州にて2008年に発表、日本では東京都写真美術館 (東京・恵比寿) に所蔵。

カリキュラム

- ① 皮下脂肪と内臓脂肪、その違いと見え方
- ② 女の脂肪、男の脂肪
- ③ 脂肪は場所を選ばない～脂肪が着く順番
- ④ 脂肪と輪郭線
- ⑤ 骨、筋肉、脂肪の「見え方」を知ろう
- ⑥ クロッキー実習
(オマケ) 脂肪の落とし方



開催日時

2018.12.15 (土)

午前10時～午後5時 (昼食休憩1時間を含む)

参加料金&定員

8,000円 (税込)

定員: 20名 (先着順受付、定員になり次第終了)

持参物

鉛筆・スケッチブック、タブレット端末 etc

※当日は、会場での画材レンタルはありません。必ず上記画材を持参頂きますようお願い致します。

お問合せ&お申込み

kaito3021@gmail.com

※ご氏名、参加希望の日、参加区分 (一般・学生) をお伝え下さい。

「モデル海斗」のHPにも詳細が出ています。

<http://artmodel-hiro.com/>

モデル海斗

検索



開催場所

ポリゴンマジック株式会社 5F 会議室
〒106-0032

東京都港区六本木七丁目18番18号

住友不動産六本木通ビル

※日比谷線「六本木駅」出口2より徒歩2分

詳細地図

