

予告 海斗 LIVE@東京 2026 年 5 月から開講

AI時代 に生きるクリエイターの為の 美術解剖学 (計 8 回)

時代に必要なのはアナログ回帰。ナマの人体を体系的に理解する

分からないことだらけの人体。

ネット上で得た画像情報にあなたは翻弄されていませんか？

なんとなくわかった気になっていませんか？

実物の人体を見て確認する。これ以上の確認作業はありません。

脳の認知機能に素直に沿った海斗メソッド

【まず知る＞それを観察する＞触ってみる＞描いて確認する】で

あなたの引き出しを増やしてゆきましょう。



この講座は中級編です。

初心者には難しい場面もあるかもしれませんが背伸びしてみましょう。

美術解剖学に関する思い思いの参考書を持参いただき、本と実物を比べるプロセスも入れます。

現役のモデラーさんやデザイナーさんのリクエストを元に全 8 回のカリキュラムを用意しました。

参加者さんは自分が困っていることを具体的に質問して、どんどん引き出しを増やしましょう。

開催期間

2026 年 5 月～ 12 月 各月 1 回開催

裏面に開催予定を掲載しています。

開催場所



POLYGONMAGIC ポリゴンマジック株式会社

AI時代に生きるクリエイターのための美術解剖学

必要なのはアナログ回帰。ナマの人体を体系的に理解する。

2026 年開催スケジュール

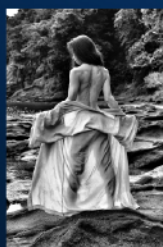
※各回、日程が変更される可能性があります。

第1回	5月24日(日) 10:30-17:30 講師：海斗 ヒトの形のオール&アバウト ヒトを自由自在に描けるようになる為の第一歩。「ヒトの形の法則と基礎」をマスターしよう。
第2回	6月28日(日) 10:30-17:30 講師：海斗 身体のプロポーションの着眼点と各部位の動き方と見え方 ネット画像や資料では分からない事をナマのモデルで理解する
第3回	7月26日(日) 10:30-17:30 講師：海斗 姿勢, 立体感, そして陰影(動きの中で) 姿勢とは。そして陰影の知識をモデリング(3D)に活かす
第4回	8月23日(日) 10:30-17:30 講師：アタリサオリ 顔をリアルに観れる・リアルに描ける 好きな顔、好きじゃない顔、を自在に描けるようになるヒント
第5回	9月27日(日) 10:30-17:30 講師：マヨル・エメシェ 顔のモデリング ～ 化粧のプロから顔を学ぶ 化粧という「究極の顔の造形」からヒントをもらって引き出しを増やす
第6回	10月25日(日) 10:30-17:30 講師：海斗 トランスジェンダーの形を観察して性差の本質に迫る方 骨、筋肉、脂肪、皮膚、声、動き方、、、すべての性差の本質に迫る。
第7回	11月29日(日) 10:30-17:30 講師：海斗 脂肪をマスターする(形、揺れ、そして変位) あなたは脂肪を描いている ～ ヒトの形とはつまり脂肪の形の事
第8回	12月13日(日) 10:30-17:30 講師：海斗 人体のトリビア ～ イマジネーションを補完する雑学集 トリビアを制作に活かそう ～ 「知識の引き出し」の多さが画力にモノをいう

各回参加費：9,000 円(税込・予定)

※価格は変更される可能性があります。

出演予定モデル



Miki



すきら



てふ



愛



海斗

詳細は WEB SITE、X 等に掲載いたします。

<https://artmodel-hiro.com>



<https://x.com/hankyu30743025>

