

Artistic Model Kaito Presents

美術解剖学特別講義



日本では描き手は目の前に見たモデルをいきなり描こうとします。でも実は描いているのではなく輪郭線を追っているだけなのです。だから、モデルが動くともう描けなかつたりします。

目の前にある人体の凹凸や山・谷が何なのか、それはなぜなのか。そこを知っていればモデルが動いても納得づくで描く事ができます。まず知る、そして観察する、触ってみる、納得する、そして描く。

【海斗メソッド美術解剖学】で人体の構造に近づきましょう。

人体を触って覚える

（海斗メソッド美術解剖学）

開催日

2024年10月5日（土）

時間

AM10:00 ~ PM6:00 実習

会場

名古屋市中小企業振興会館（吹上ホール）

主催

美術解剖学モデル 海斗

共催

名古屋 ROJUE

平面であれ立体であれ、デジタルであれアナログであれ、ワンランク上の学びが欲しい！！でも学べる場がない！！今から美大を目指すのは現実的じゃないし、美大に通う学生も人体の描写をちゃんと教えてもらえてない。。。【海斗 LIVE】はそんな方たちの声にこたえるセミナー。日本でただ一人の美術解剖学モデル海斗が自らの身体をエビデンスとしてあなたの人体描画力の向上を手助けします。アマチュア・プロ・指導者・学生を問わず、歓迎します。

■ カリキュラム

【基礎編】AM10:00~PM12:30

- ① プロポーションと全身骨格（骨盤と肋骨を中心に）
- ② 性差の基本（骨／筋肉／姿勢／脂肪と肌／造形上のセクシャリティ）
- ③ 関節と動き
- ④ 頭部と首

※一日中通しでの参加のみ、受付いたします。

【応用編】PM1:30~PM6:00

- ① 頭部と顔
- ② ポーズの中での性差
- ③ 人の動き（関節と筋肉の連動／筋肉の役目 etc.）
- ④ ミケランジェロを魅了した「体幹」、腹部の動き
- ⑤ スケッチ実践で解剖学的知識をマスター！
- ⑥ 解剖学的に解説を聞いてからそのポーズを描く
- ⑦ 「メモリスケッチ」で仕上げ

■ モデル紹介

JJU

ジウ

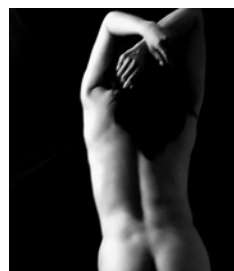
韓国ソウル生まれの女性イラストレーター。京都を拠点に活動を広げ、擬人化されたキャラクターを通して人間の内面を表現している。自然と人間の関係性をテーマにした作品を、様々なアーティストと共作をしている。2022年からは写真モデルとしても活躍中。



Cameron

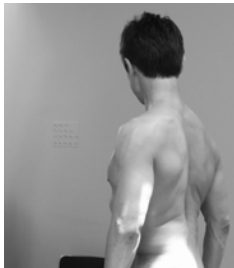
キャメロン

京都アトリエ路樹絵で活躍した伝説的存在。アスリート兼女性美術モデル。京都に自らのスタジオを持つ、現役のインストラクター。プロフェッショナルだけに肢体は20代から全く変わらず、美術モデル界でも異色の存在。海斗の仲間モデルとして名古屋で1日だけ復活。必見！！



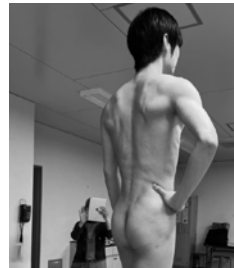
Kaito 海斗

独学で極めた美術解剖学を、自らの身体を使って講義する美術解剖学のエバンジェリストで、この講義スタイルは世界でもただ一人の存在。美術解剖学会（東京藝術大学内）理事、アカデミック造形研究プロジェクト事務局長（兵庫教育大学後援）、そして京都アトリエ路樹絵プロデューサー



Yuya ゆうや

名古屋 ROJUE で活躍中の男性モデル。細身のダンサー体型で、マッチョな海斗と対照的。アマチュアながら、クラシックバレエ、ボールダンス、アーティスティックスイミングなど「身体表現活動」を極めている。



■ 開催日時

2024年10月5日（土）

AM10:00 ~ PM6:00 ※昼食1時間休憩を含みます。

■ 参加費

1 受講料：9,000円（税込）

※当日会場にて現金のみでのお支払いとなります。

■ 持参物

筆記具、お好きなスケッチブック（A3コピー用紙は提供します）
昼食（会場周辺に飲食店が少ないので、持ち込みを推奨します）

■ お願い

講師・モデル以外の全員のマスク着用にご協力ください。



当講座開催に関するご注意



海斗 LIVE では教育的必要性から女性モデルに触る事を指示させていただいてますが、これはモデルの厚意で成り立っているのですがモデルに対する性的な要求や局部に触れること、乱雑に扱うことなどの問題が残念ながら過去に発生しております。当該の行為が認められた場合には海斗が退去を命じますのでご留意ください。

海斗からの退去要求に従わない場合は、刑法130条「要求を受けたのにその場から退去しなかつた罪、住居不法侵入罪」で警察に引き渡します。ヌードを扱う場なので、周囲の方々にも厳しい措置へのご理解をお願いいたします。

■ 問合せ・お申込み

<https://artmodel-hiro.com/contact-live>

上記 URL か右記 QR コードにアクセスし、フォームにてご連絡ください。改めて返答申し上げます。



■ アクセス



📍 会場

名古屋市中企業振興会館（吹上ホール）第2会議室
愛知県名古屋市千種区吹上2丁目6-3

🚶 公共交通情報

地下鉄桜通線「吹上駅」下車 5番出口より徒歩5分