

Art Model Kaito Presents
美術解剖学 LIVE

筋肉と骨

第一回

訳があつてこんなカタチしてます

↳プロポーションのすべて

プロポーションとは
全身の比率の事だけではありません。

頭、手のひら、指、腕、トランク（胴体）、脚、足、膝、
などにもそれぞれ部分のプロポーションがあり、
たとえば下半身という集合体にもプロポーションがあります。
長さではなく量で見るプロポーションも大事です。

「プロポーション」をマスターしてあなたの仕事や人物描写に活かしましょう。

開催日


2022年6月11日（日）

時間

AM10:00 ~ PM4:00 実習

PM4:00 ~ PM5:30 オフ会（希望者のみ）

会場

シェアアトリエ・バンビ 

主催

美術解剖学モデル海斗

平面であれ立体であれ、意欲のある人がワンランク上の知識を学ぶ場がない！！美術解剖学講座【海斗 LIVE】はそこに応えるセミナーです。

男女のモデル自身が自分の身体をエビデンスとして見せながら、美大や専門学校や職場では教えてもらえない盛りだくさんの講義内容が10項目！

カリキュラム

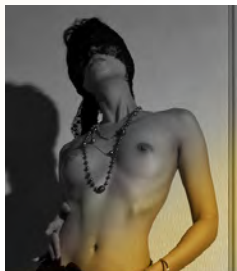
- ① プロポーションの性差 ～ ホルモンが仕掛けた仕組み
- ② 全身のプロポーションの観察の仕方
- ③ 各パーツのプロポーション（腕、手のひら、指、体幹、おなか、背中、お尻、脚、足、膝、足の甲、ふくらはぎ）
- ④ ③の性差を知る ～ モデルを触ってみて実感する＞描く
- ⑤ 動きによるプロポーションの変化
～男女を比べてみよう
- ⑥ 座った時、立った時、中腰の時のプロポーションはどう変わるか。
- ⑦ 骨ばった部分のプロポーションは骨そのもの、触って確認、そして描く
- ⑧ 逆にぶよぶよの部分には何がある？ ～ 男女ブヨブヨ比べ
- ⑨ 人の形をマスターするには「つなぎ目」をマスターすること
- ⑩ 人体は立体物。量でプロポーションを知る
- ⑪ 長さや距離にまつわる法則とは

参加者の声

特に勉強になったと感じたのは、頭身、分割の話の中で、体の前後の位置関係についてです。3Dで制作していると迷うことがあるので今後の助けになると感じました。毎回このセミナーでは迷いの解決につながる知識を積み重ねられているので、仕事の上でとても助かっています。（大阪Tさん）

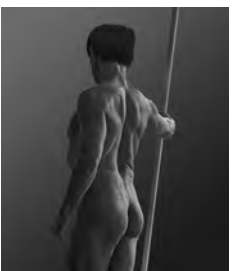
プロポーションは本でよくみるが、モデルの実物をみて実感として初めて理解できた。胸の向きや骨盤の向きも今までアタリをとるときに迷っていた点。また海斗さんの話で「欧米人は前腕と下腿が長い」というのはなるほど！と思いました。キャラクターデザインをする上で意識します。（大阪Cさん）

モデル紹介



Mone モネ

今回のモデルは kaito が開催している美術解剖学 LIVE に出演されている Mone さんです。ファッションモデル並みの素晴らしいプロポーションをお持ちで、ポーザングレベルの高い美術モデルです。



Kaito 海斗

アカデミック造形研究プロジェクト（国立大学法人・兵庫教育大学後援）所属。美術解剖学会（東京藝術大学内）会員、アトリエ路樹絵京都プロデューサー。絵描き（2D）や、モデラー（3D）といった人向けに人体構造と構築の理論を、自らの身体をエビデンスとして解説する美術解剖学セミナー【海斗 LIVE・筋肉と骨】を企業や大学向けに講演多数。

開催日時

2023年6月11日（日）

実習：AM10:00～PM4:00 オフ会：PM4:00～PM5:30

オフ会について（要予約）

PM4時からの約1時間、モデルや参加者間での交流を目的としたオフ会を開催いたします。予約制とさせていただきますので、参加ご希望の方は講義参加と併せてお申込みください。

持参物

ご参加される皆様の目的にあった画材を自由にご持参ください。



会場での画材レンタル・販売はありません。

必ず必要画材を持参頂きますようお願い致します。



マスク等感染対策

マスク着用は任意とさせていただきます。

参加費

1 講義料金：8,000円（税込）

※当日会場にて現金のみでのお支払いとなります。

各種キャッシュレス決済（クレジットカード、バーコード決済等）ではお受けしかねますので、予めご了承ください。

問合せ・お申込み

<https://artmodel-hiro.com/contact-live>

スマートフォン・パソコンで上記 URL か右記 QR コードにアクセスし、フォームにてご連絡ください。

改めて返答申し上げます。



アクセス



会場

シェアアトリエ バンビ 
〒541-8518 兵庫県尼崎市杭瀬北新町 1-13-1 丸徳ビル 3階
<https://atelier-bambi.com/>

公共交通情報

梅田駅から阪神本線で阪神杭瀬駅下車（約12分）
北へ徒歩7分